

## Purgador de Boia Fixa WCB para vapor



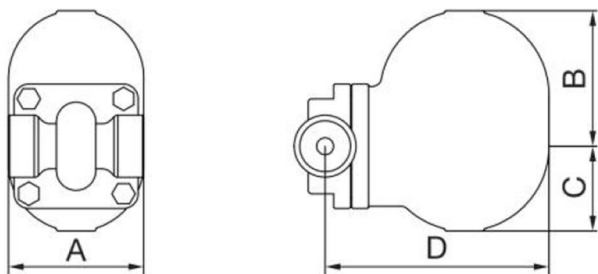
Dimensões MM e KG						
FT14 - HC Com Rosca BSP						
Tamanho	A	B	C	D	Peso - Kg	Ref.
DN 15	116mm	120mm	80mm	200mm	8.4Kg	18626
DN 20	116mm	120mm	80mm	200mm	8.8Kg	18627
DN 25	121mm	120mm	80mm	215mm	9Kg	18628

Observações	
PMA - Pressão Máxima Admitida	25 Bar
TMA - Temperatura Máxima de Admitida	300°C
PMO - Pressão Máxima de Operação	14 Bar
Δ PMX - Pressão Máxima Diferencial	10 Bar

Material	
Corpo / Base	A216 WCB
Parafusos Externos	A193 B7
Junta MetalFlex	Grafite + SS304
Assento da Válvula	A276 430
Bóia e Haste da Bóia	A240 304
Conjunto de ventilação	A240 304

**Instalação:**  
Horizontal da direita para esquerda.

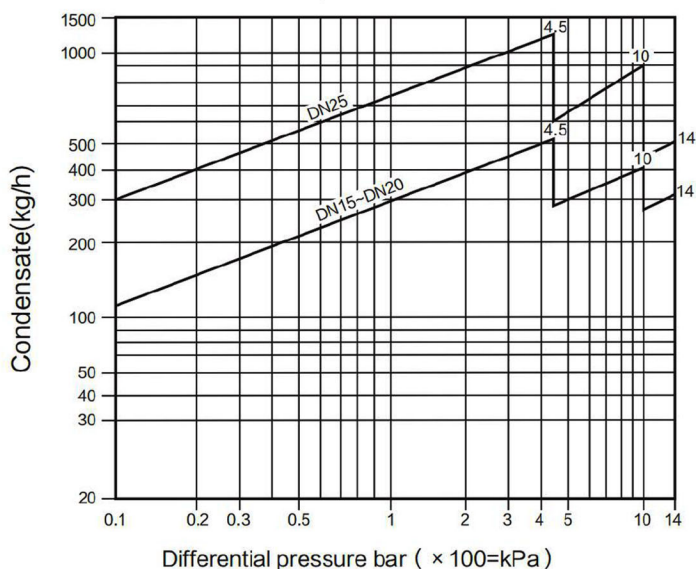
FT14 DN15~DN25



FT14HC DN15~DN25

└─ Conexão Horizontal Modelo  
└─ Flutuador de Vapor (Purgador Bóia)

**Capacidade:**



### Purgador de boia fixa ou com haste

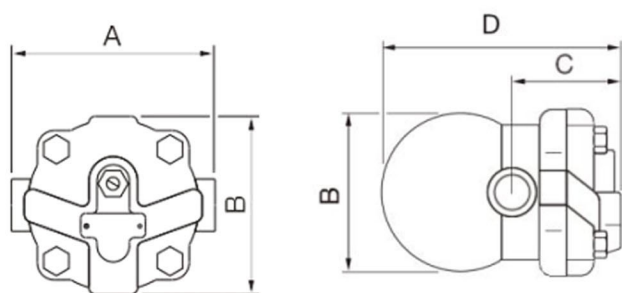
Basicamente, recomendado em drenagem de equipamentos, tais como permutadores de calor e serpentinas de tanques. Isto se deve à sua característica de descarga contínua, que garante 100% de vapor na superfície de troca térmica (maior eficiência energética), alta capacidade de adaptação às variações de carga térmica do processo e alta capacidade de eliminação de ar, por possuir sede independente para esta função.

## Purgador de Boia fixa para vapor WCB - Sinoxtec (FT14)



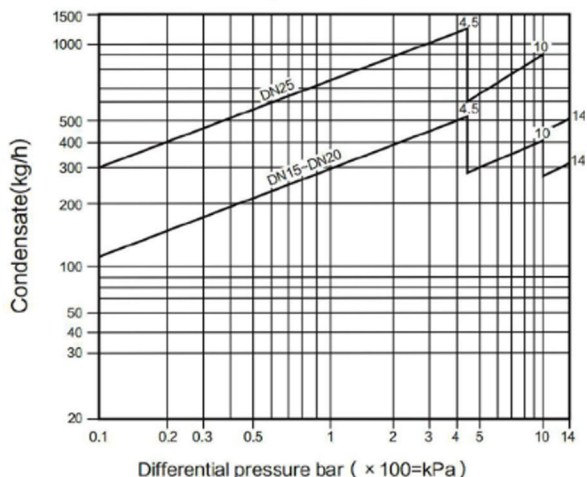
### Instalação:

Horizontal da esquerda para a direita



FT14 DN15~DN25

### Capacidade:



Dimensões MM e KG						
FT14 Com Rosca BSP						
Tamanho	A	B	C	D	Peso - Kg	Ref.
DN 15	121mm	107mm	72mm	160mm	2.8Kg	19013
DN 20	121mm	107mm	72mm	160mm	2.8Kg	19014
DN 25	147mm	1109mm	72mm	173mm	4Kg	19015

Observações	
PMA - Pressão Máxima Admitida	16 Bar
TMA - Temperatura Máxima de Admitida	250°C
PMO - Pressão Máxima de Operação	14 Bar
Δ PMX - Pressão Máxima Diferencial	4,5 Bar
Conexão horizontal da esquerda para a direita	

Item	Material
Corpo / Base	A216 WCB
Parafusos Externos	A193 B7
Junta MetalFlex	Grafite + SS304
Assento da Válvula	A276 430
Boia e Haste da Boia	A240 304
Conjunto de ventilação	A240 304

### Purgador de boia fixa ou com haste

Basicamente, recomendado em drenagem de equipamentos, tais como permutadores de calor e serpentinas de tanques. Isto se deve à sua característica de descarga contínua, que garante 100% de vapor na superfície de troca térmica (maior eficiência energética), alta capacidade de adaptação às variações de carga térmica do processo e alta capacidade de eliminação de ar, por possuir sede independente para esta função.

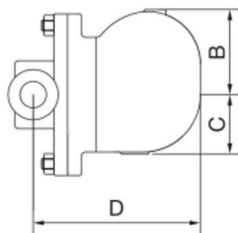
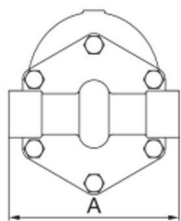


## Purgador de Boia fixa para vapor WCB - Sinoxtec (FT14)



### Instalação:

Horizontal da direita para a esquerda



FT14 DN32~DN50

Dimensões MM e KG						
FT14 Com Rosca BSP						
Tamanho	A	B	C	D	Peso - Kg	Ref.
DN 40	273mm	115mm	75.5mm	245mm	15.3Kg	19016
DN 50	275mm	115mm	75.5mm	245mm	15.9Kg	19017

Observações	
PMA - Pressão Máxima Admitida	16 Bar
TMA - Temperatura Máxima de Admitida	250°C
PMO - Pressão Máxima de Operação	14 Bar
Δ PMX - Pressão Máxima Diferencial	4,5 Bar
Conexão horizontal da direita para a esquerda	

Item	Material
Corpo / Base	A216 WCB
Parafusos Externos	A193 B7
Junta MetalFlex	Grafite + SS304
Assento da Válvula	A276 430
Boia e Haste da Boia	A240 304
Conjunto de ventilação	A240 304

