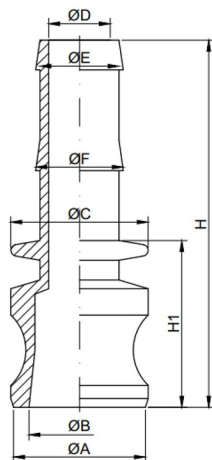


## Adaptador com Espigão | Tipo E



PRESSÃO  
MÁXIMA  
**200 libras**



Passagem  
livre



Sentido  
Bidirecional

ADAPTADOR COM ESPIGÃO - TIPO E									
Pol.	DN	Ø A	Ø B	Ø C	Ø D	Ø E	H1	H	Ref.
1/2"	15	24	16	23	9	13	37	73	8758
1/2"	15	24	17	26	8	12	32	74	20320
3/4"	20	31	23	30	14	19	37	84	8759
3/4"	20	32	23	33	15	20	35	89	20321
1"	25	36	26	35	20	25	44	101	8760
1"	25	37	26	39	21	27	39	98	20322
1.1/4"	32	44	32	43	27	32	51	116	8762
1.1/2"	40	53	41	52	33	37	54	124	8761
1.1/2"	40	53	40	54	33	40	51	118	20323
2"	50	62	48	62	43	50	61	137	8763
2.1/2"	65	74	60	75	59	64	64	144	8764
3"	80	90	77	89	70	76	66	156	8765
4"	100	119	104	118	94	101	67	163	8766

O adaptador com espigão tipo E faz encaixe com os acopladores abaixo:

Acoplador com Rosca Macho | Tipo B



Acoplador com Espiçao | Tipo C



Acoplador com Rosca Fêmea | Tipo D



Acoplador tipo Tampão | Tipo DC



### Notas:

\*A empresa reserva-se o direito de efetuar alterações sem aviso prévio.

\*As medidas podem sofrer variações dependendo do lote do material.