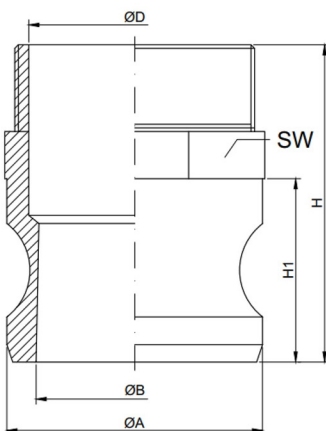


## Adaptador com Rosca Macho BSP | Tipo F



PRESSÃO  
MÁXIMA  
**200 libras**



Passagem  
livre



Sentido  
Bidirecional

**ADAPTADOR COM ROSCA MACHO BSP - TIPO F**

PoL.	DN	Ø A	Ø B	Ø D	H1	H	SW	Ref.
1/2"	15	23	17	15	27	50	25,4 (1")	10584
1/2"	15	24	17	14	25	49	27 (1.1/16")	20316
3/4"	20	31	23	18	25	46	31,8 (1.1/4")	11532
3/4"	20	32	24	18	25	46	35 (1.3/8")	20317
1"	25	35	27	27	34	63	36,5 (1.7/16")	11533
1"	25	37	27	27	30	56	39,7 (1.9/16")	20318
1.1/4"	32	45	35	36	38	66	47,6 (1.7/8")	20319
1.1/2"	40	53	44	40	39	70	55,6 (2.3/16")	11534
2"	50	62	49	52	45	78	63,5 (2.1/2")	11535
2.1/2"	65	74	64	67	46	84	79,3 (3.1/8")	11536
3"	80	91	79	79	49	89	95,2 (3.3/4")	11537
4"	100	118	104	105	51	100	120,7 (4.3/4")	14302

O adaptador tipo F faz encaixe com os acopladores abaixo:

Acoplador com Rosca Macho | Tipo B



Acoplador com Espiçao | Tipo C



Acoplador com Rosca Fêmea | Tipo D



Acoplador tipo Tampão | Tipo DC



**Notas:**

\*A empresa reserva-se o direito de efetuar alterações sem aviso prévio.

\*As medidas podem sofrer variações dependendo do lote do material.