

CATÁLOGO GERAL



SINOXTEC[®]

Basta Encomendar!



A Sinox Comércio de Válvulas é uma empresa 100% brasileira com experiência desde 2003, oriunda da Santin Representações, empresa familiar, presente no mercado desde 1989. Somos especialistas na distribuição de válvulas, conexões, tubos e acessórios industriais.

Localizada na cidade de Concórdia/SC, possuímos um amplo estoque para atender de forma imediata seu pedido. Oferecendo além de qualidade, pontualidade na entrega e preços competitivos.

Temos como pilares primordiais a honestidade, comprometimento, agilidade e conhecimento.

Entre nossas linhas de produtos, destacamos a indústria de válvulas de controle proporcional e On/Off, válvulas esfera manuais e atuadas, válvulas gaveta, globo, guilhotina, borboleta, solenóide e conexões de aço inox e aço carbono. Entregamos soluções personalizadas para diversos setores como indústria alimentícia, petróleo, químico, petroquímico, papel e celulose, farmacêutico, siderúrgico, transportes, metalúrgico, fabricantes de equipamentos e setores de engenharia em geral.

Desde 2012, somos certificados ISO 9001, norma de sistemas de gestão utilizada mundialmente, constituindo-se como referência internacional para a Certificação de Sistemas de Gestão da Qualidade.

Investimos constantemente em tecnologia e inovação, aperfeiçoando nossos serviços, processos e colaboradores. Atendemos de forma personalizada e resoluta, de acordo com a necessidades de cada cliente. “Basta encomendar!”



 (49) 3425 6600
 www.sinox.com.br
 santin@sinox.com.br

Onde Estamos

Rodovia SC 283 • nº 650 • Bairro Fragosos • Concórdia - SC
CEP: 89703-720
CNPJ: 05.553.366/0001-01
I.E.: 254.536.271





Política de Gestão de Qualidade SinoxTec

Atender com qualidade e comprometimento os requisitos aplicáveis, através da melhoria contínua dos processos de comercialização de válvulas, tubos, conexões e acessórios para sistemas de fluídos, capacitando e aperfeiçoando os profissionais a fim de prestar os serviços necessários para eficácia do sistema de gestão de qualidade.

MISSÃO

Fornecer válvulas, tubos, conexões e demais acessórios para sistemas de fluxo em geral, com rapidez, qualidade, segurança e resolutividade.

VISÃO

Ser reconhecida entre as melhores companhias do segmento de válvulas e conexões para sistemas de fluídos até 2025, no mercado nacional.

VALORES

Atender nossos clientes tendo sempre como pilares primordiais de trabalho a
Honestidade | Comprometimento | Agilidade | Conhecimento

Agilidade na entrega, em até 24h para a região sul do país...



Válvulas de Esfera

Válvulas esfera são peças amplamente utilizadas em indústrias alimentícias, químicas, petroquímicas, papel e celulose. Com um sistema de rotação 90°, fazem o bloqueio do fluxo de forma instantânea, garantindo um processo eficiente e seguro. Disponíveis nos modelos: bipartida, tripartida e diversora (3 vias).



Válvulas Globo Pistão

A válvula globo tipo pistão é um equipamento versátil que se enquadra aos mais diversos tipos de aplicações. Compacta, robusta e de alta confiabilidade.



Válvulas Globo

Estando presente nas mais diversas indústrias a válvula globo é utilizada para o controle e bloqueio dos mais diversos tipos de fluxo, apresentando longa vida útil e um ótimo custo-benefício.



Válvulas Borboleta

A válvula borboleta é responsável por bloquear e regular fluxos de fluidos e construção simples, sendo muito utilizada no fornecimento de água, tratamento de efluentes, proteção contra incêndios, etc.



Válvulas Gaveta

Permitindo um fluxo bidirecional a válvula gaveta é normalmente encontrada nas indústrias, tendo uma passagem plena e mínima perda de carga quando totalmente aberta. Esse modelo de válvula acaba sendo uma ótima opção na escolha de custo-benefício.



Válvulas Diafragma

Adequadas para fluidos agressivos ou com sólidos em suspensão, temos a válvula diafragma manual ou atuada, podendo ser usada para o controle e bloqueio de fluxos, em processos na indústria alimentícia, bebidas, farmacêuticas e biotecnológicas.



Válvulas de Retenção

Aplicada tanto na sucção quanto no recalque de bombas, as válvulas de retenção são acessórios indispensáveis para uma boa operação e longevidade. Cada qual com seu diferencial e característica específica, tendo máximo desempenho e garantindo maior segurança.



Válvulas Guilhotina

Utilizada no bloqueio e controle de fluidos, a válvula guilhotina tem um ótimo desempenho na operação com sólidos em suspensão, massas, pastas, farinhas, entre outros. É amplamente utilizada no segmento alimentício, saneamento, papel e celulose, petroquímica e mineração.



Válvulas Solenóide

Compacta e instantânea a válvula solenoide tem seu espaço reservado no meio industrial, podendo ser aplicada em linhas de ar, água, vapor e óleos.



Válvulas Redutora

Válvulas redutoras de pressão são válvula que controlam a pressão de um fluido ou gás para mantê-la dentro da faixa desejada. São elementos fundamentais dentro de indústrias para garantir a segurança e o uso eficaz de máquinas e equipamentos.



Válvulas Forjada

Indicadas para altas pressões e temperaturas, a linha de válvulas forjadas são constantemente encontradas no meio industrial, sendo utilizadas para bloqueio, controle e retenção de fluxos como água, vapor e óleos.



Válvulas de Bronze

As válvulas de bronze são costumeiramente usadas em linhas de produção, principalmente empregada em sistemas hidráulicos. As válvulas em bronze podem ter diversas formas e modelos, possui uma alta resistência ao processo de corrosão por ação da água ou gases, e um baixo custo.



Válvulas Agulha

A Válvula agulha tem em sua forma construtiva, um obturador cônico e a ponta fina com o aspecto de uma agulha, sua função é fazer um controle de fluxo com precisão.



Válvulas Bóia

A válvula boia é um dispositivo totalmente mecânico utilizado para o enchimento de tanques e/ou reservatórios de água e outros líquidos, sua função é repor o nível de água e fechar automaticamente o fluxo quando o tanque estiver cheio.



Válvulas de Alívio

Conhecida também como PRV a válvula de alívio é normalmente utilizada em fluidos incompressíveis como por exemplo: aplicações de alívio de água e óleos. Caracterizada por uma abertura progressiva e proporcional sobre pressão.



Válvulas de Segurança

A válvula de segurança, também conhecida como PSV é utilizada para descarga de fluidos compressíveis, como vapor de água e gases, caracterizada por uma abertura instantânea.



Válvulas de Controle

A mais completa linha de válvulas de controle existente no mercado com entrega imediata!!



Componentes Pneumáticos

Podendo ser utilizado em uma gama alta de aplicações os componentes pneumáticos estão cada vez mais presente nas indústrias, seu uso proporciona o aumento do ritmo de trabalho, aumento de produtividade e, portanto, um menor custo operacional.



Instrumentação e Controle

Termômetros, manômetros, manovacuômetros, sensores de pressão e temperatura, termostatos, pressostatos, posicionadores proporcionais e atuadores ON/OFF.



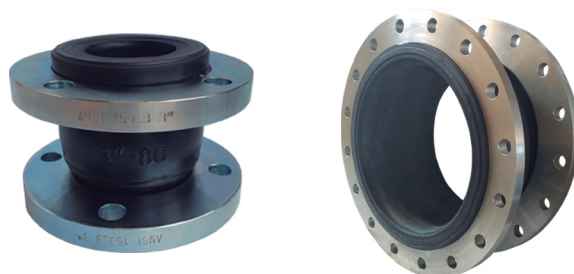
Acessórios Industriais

Abraçadeira, anel de vedação, fita veda rosca, juntas cortadas, kit de reparo, parafusos, porcas e arruelas.



Junta de Expansão

Sendo fundamental e muito utilizada em industrias a junta de expansão tem como sua principal função absorver compressões, desalinhamentos, dilatações e vibrações, em equipamentos e tubulações industriais.



Conexões Aço Carbono

Utilizadas em praticamente todos os segmentos industriais para condução de líquidos, ar e/ou gás. Podendo ser usadas para fins estruturais.



Conexões Aço Inox Solda

As conexões aço inox solda são ideais na condução de diversos fluidos, tem um bom acabamento e são resistentes a corrosão, sendo um produto de fácil manuseio e amplamente seguro para instalações fabris e industriais.



Conexões Aço Inox Roscadas

Podem ser montadas e remontadas diversas vezes, gerando grande economia, pois seu tempo de utilização é longo.



Conexões Ferro Maleável, Preta e Galvanizada

Utilizadas para transferência e condução de líquidos, ar e/ou gás em indústrias química, petroquímica, petrolífera, de equipamentos e processos em geral. Conexões para alta e baixa pressão.



Conexões Aço Inox Sanitárias

Utilizadas em condições sanitárias nas indústrias alimentícias, bebidas, cosméticas e farmacêuticas, que exigem normas sanitárias específicas. Os materiais são fornecidos com polimento, nas normas SMS, DIN e RJT.



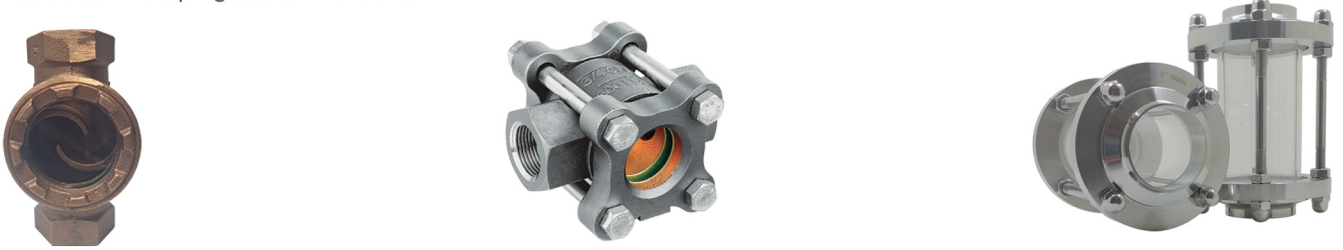
Flanges

Os flanges são empregados em praticamente todos os segmentos industriais para conectar linhas de tubulação na condução de líquidos, ar ou gases. É um material que permite ser desmontado sem operações destrutivas afim de realizar manutenções.



Visor de Fluxo

O visor de fluxo permite a visualização das condições instantâneas de fluxo dos fluidos em tubulações. Com ele é possível identificar o bom funcionamento de purgadores e bombas.



Tubos Flexíveis

Tubos flexíveis de aço inox e aço carbono, indicados para condução de fluídos em altas e baixas temperaturas e produtos químicos.



Tubos Aço Inox e Aço Carbono



- Tubos de AÇO INOX OD com polimento interno e externo.
- Tubos de AÇO INOX SCH 5, SCH 10, SCH 40 decapados.
- Tubos de AÇO CARBONO com e sem costura SCH 40, SCH 80 e DIN 2440.
- Tubos Galvanizados DIN 2440 e SCH 40.



Linha de Incêndio

Caixas de incêndio, tampão com corrente, chave storz, união de mangueira, esguicho, entre outros equipamentos para rede de combate a incêndio.



Filtros

Os filtros são fundamentais na indústria, servem para filtrar fluidos líquidos ou gasosos, retendo e separando partículas sólidas da linha.



Purgadores

Purgadores são válvulas de drenagem automática que tem a função de purgar um determinado fluido de um líquido ou gás que não deveria estar presente na linha, purificando o sistema.



Separador de Umidade

Separador de umidade é um equipamento responsável pela eficiência em operações industriais, aplicados em sistema de ar comprimido, gases e vapor, serve para eliminar líquidos condensados como água e óleo presente na linha do fluido.



Painéis Pneumáticos | Soluções Customizadas

Os painéis pneumáticos são equipamentos utilizados na automação de processos industriais. Com engenharia customizada pode atender a qualquer tipo de máquina ou processo, ajudando a organizar e centralizar equipamentos e informações.

Vantagens da utilização dos painéis:

- Proporcionam rapidez no comando de processos;
- Melhoram o aproveitamento de energia;
- Agilizam a manutenção, reduzindo o tempo de parada;
- Elevam a qualidade do produto final.



Estação Redutora de Pressão

A estação redutora de pressão, é um equipamento muito utilizado nas indústrias, cada qual dimensionada exclusivamente para atender sua aplicação, seguindo critérios técnicos e de segurança.





VÁLVULAS E CONEXÕES INDUSTRIAIS
BASTA ENCOMENDAR!

Precisa de ajuda?



-  (49) 3425-6600
-  santin@sinox.com.br
-  www.sinox.com.br
-  @sinotec